



Beyond^{by Be}

for students



Tutorial de acesso

✨ **Dear student,**

Bem-vindo à **Beyond by Be**, um novo mundo de possibilidades para o seu desenvolvimento na língua inglesa.

A **Beyond by Be for Students** foi criada para facilitar a sua rotina de estudos e **tornar a aprendizagem ainda mais envolvente.**

Na Beyond, você encontra seus livros em versão digital, áudios, games, atividades interativas e outros conteúdos incríveis, tudo em um só lugar.

Na Beyond, você tem:

Acesso facilitado: todos os materiais do Currículo Be em versão digital, reunidos em uma única plataforma

Conteúdos da **National Geographic Learning** integrados em um só login

Aprendizado mais dinâmico, com atividades interativas e gamificadas



Mais acessibilidade, em uma **plataforma responsiva**, que funciona em diversos dispositivos e tamanhos de tela diferentes

1

Acesse o link da sua escola

O seu primeiro acesso à Beyond for Students deve ser **feito exclusivamente por meio do link disponibilizado** pela sua escola.

O link segue este padrão:
curriculobe.avallainmagnet.com/nomedaescola

Você pode ter recebido esse link digitalmente (por e-mail, WhatsApp ou outro canal) ou impresso, conforme o material compartilhado pela escola (exemplo ao lado).

Instituição:

Curriculo Be

Grupo:

3 ano - 2026

Código:

G73226Y6

Link:

<https://curriculobe.avallainmagnet.com/curriculobe>



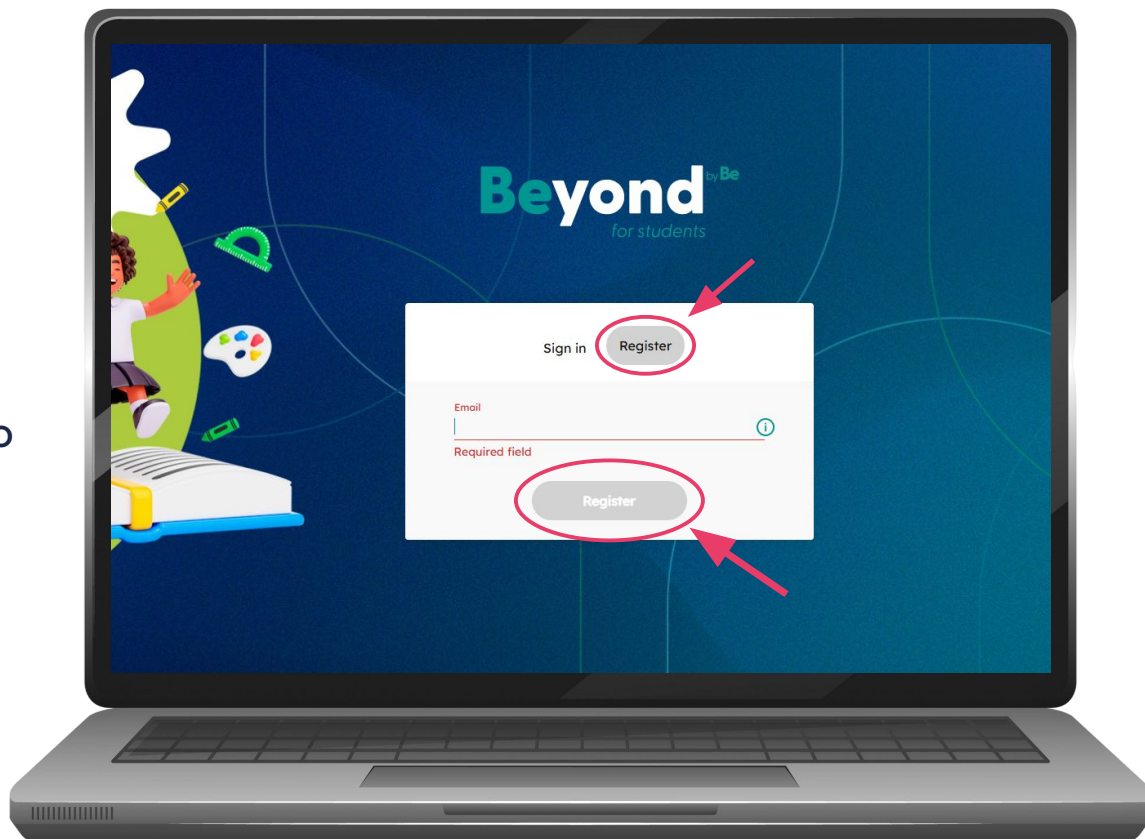
Exemplo ilustrativo não válido.

Acesse o link da sua escola ou
leia o QR code

2

Ao acessar a página, clique no botão **Register**.

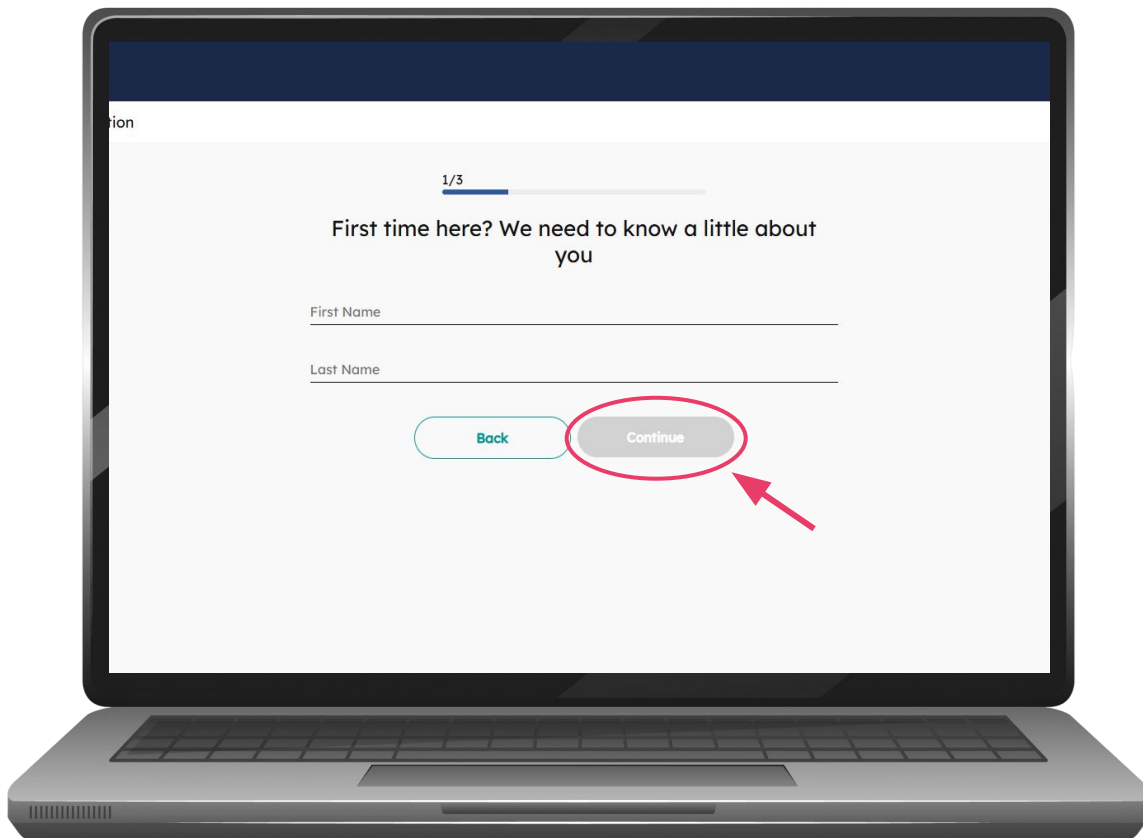
No campo **Email**, preencha com o seu e-mail e clique no botão Register, logo abaixo.



3

Digite seu primeiro nome e sobrenome e clique em **Continue**.

Na próxima página, preencha Cidade, CEP e País e clique em **Continue** novamente.

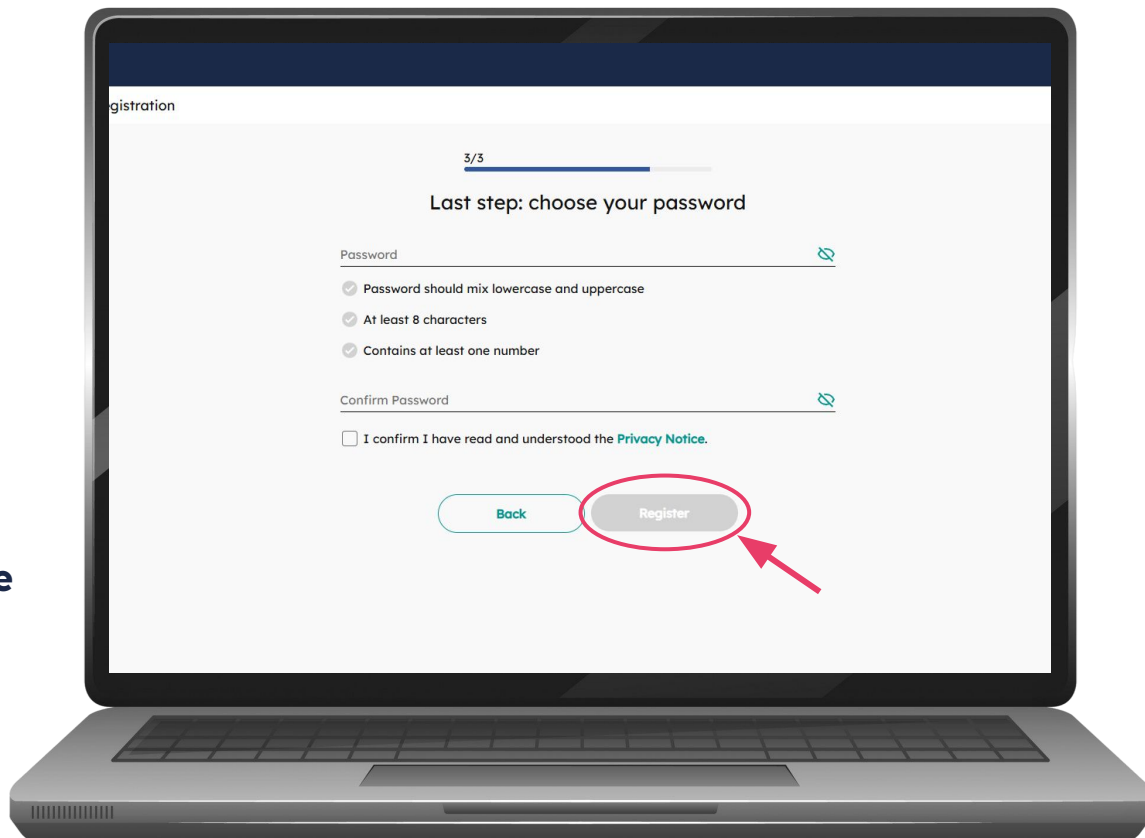


4

Crie sua senha

Sua senha deve ter pelo menos 8 caracteres, ao menos um número e apresentar letras maiúsculas e minúsculas.

Leia a Política de Privacidade, selecione o campo **I confirm I have read and understood the Privacy Notice** e clique em **Register**.

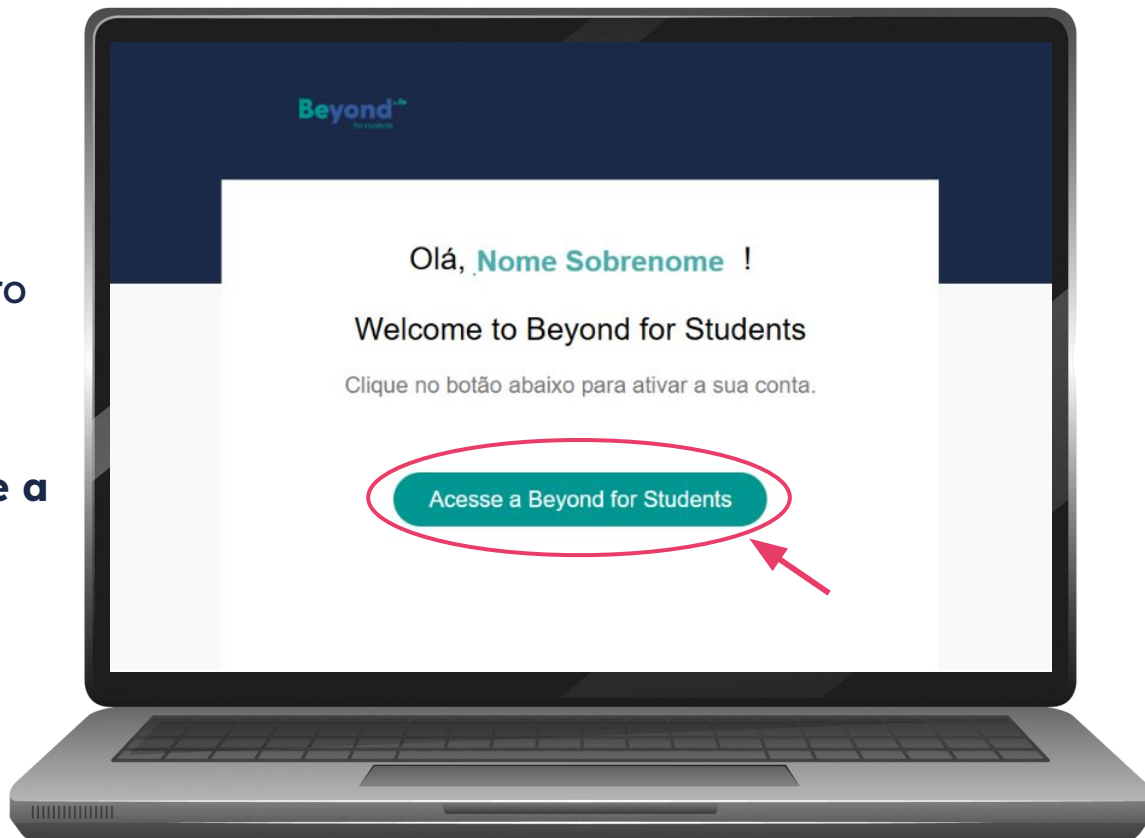


5

Confirme seu cadastro

Você verá a mensagem de registro efetuado com sucesso e receberá um e-mail de confirmação.

No e-mail, clique no botão **Acesse a Beyond for Students** para continuar.



1

Ao acessar a plataforma, você verá inicialmente que ainda não possui nenhum curso matriculado. **Isso é normal no primeiro acesso.**

Para acessar seus conteúdos, você precisará do código da sua turma, enviado pela escola junto com o link de acesso.

Procure pelo item **Código**.

Instituição:

Curriculo Be

Grupo:

3 ano - 2026

Código:

G73226Y6



Link:

<https://curriculobe.avallainmagnet.com/curriculobe>



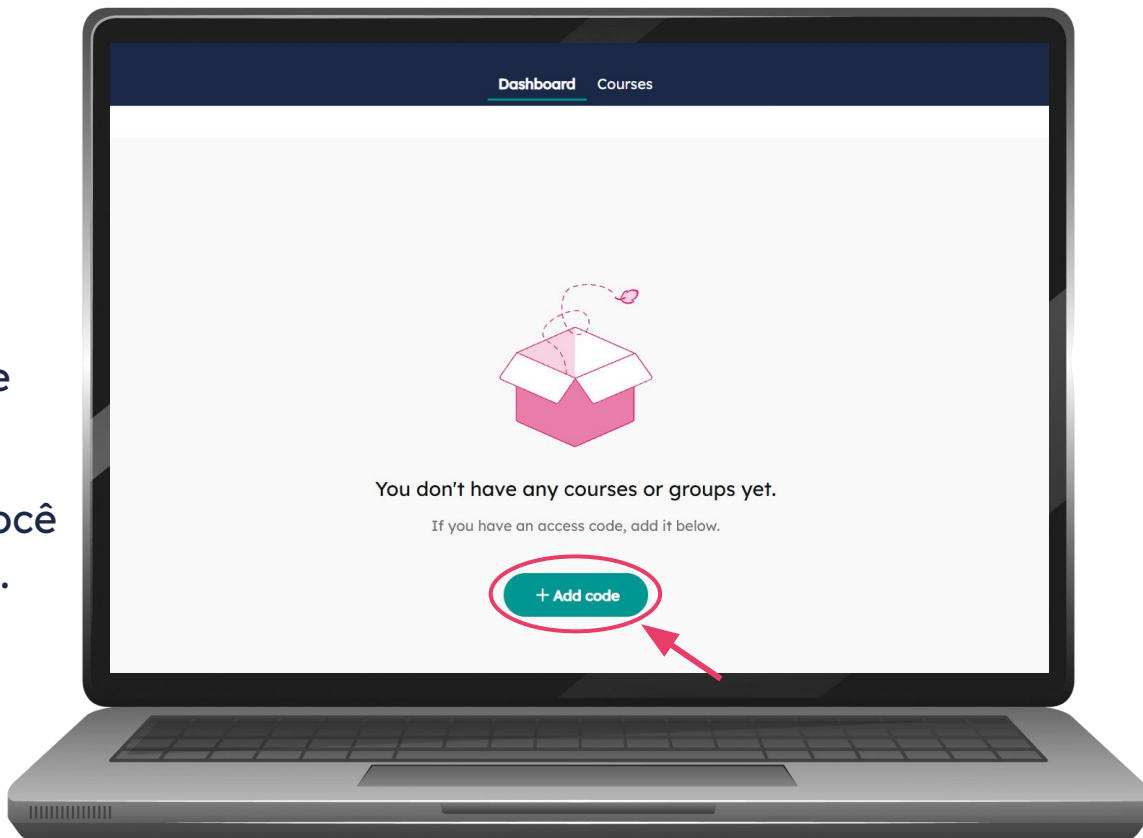
2

Clique no botão **+ Add code**.

Digite ou cole o código recebido e clique no botão **Continue**.

Uma mensagem informará que você entrou na sua turma com sucesso.

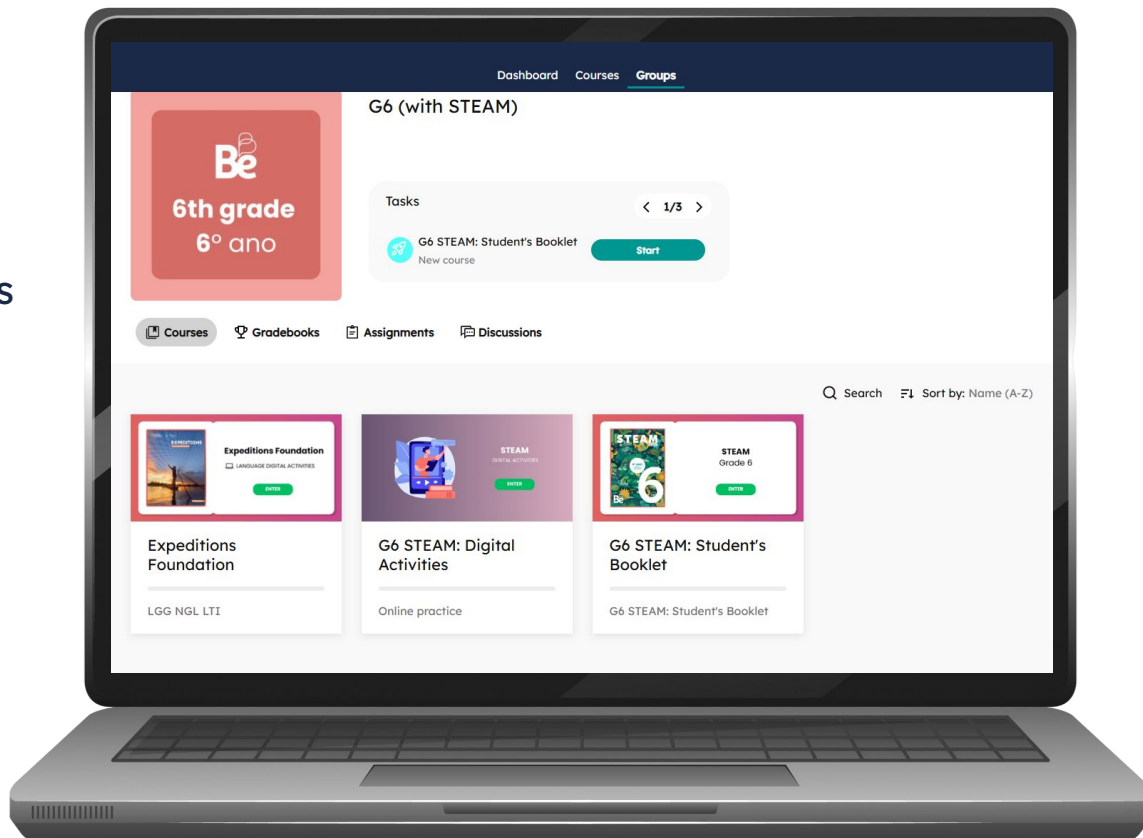
Clique em **Understood** para continuar.



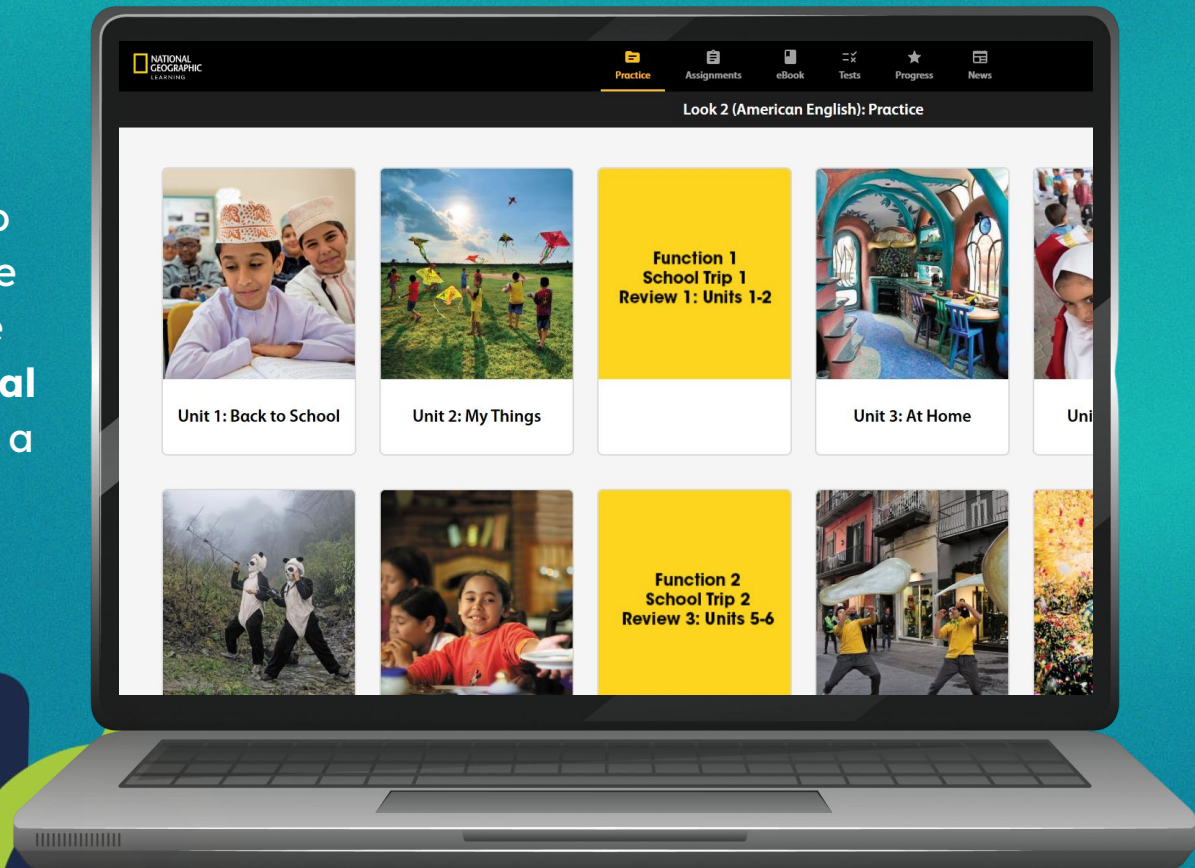
3

Explore seus conteúdos

No menu **Groups**, você verá todos os conteúdos disponíveis para a sua turma.

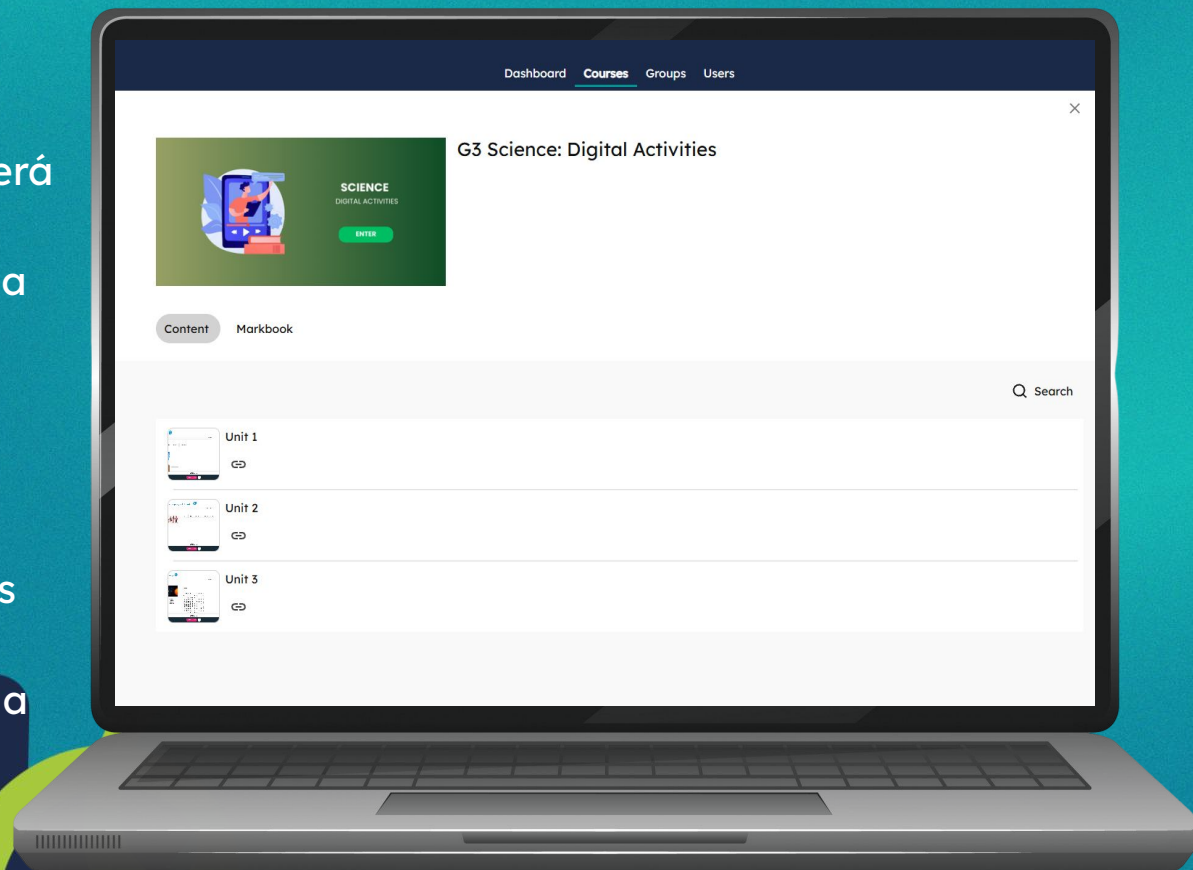


Você sempre terá acesso ao conteúdo de **Language**, que direciona automaticamente para os módulos da **National Geographic Learning**, sem a necessidade de um novo login.



Além disso, você também terá acesso aos conteúdos do componente curricular que a sua escola trabalha no currículo bilíngue, como STEAM, Science ou Geography.

Os componentes disponíveis podem variar conforme a proposta pedagógica da sua escola.



Depois que sua conta estiver criada, você poderá acessar a Beyond sempre que quiser de duas formas:

Você pode usar o link geral <https://curriculobe.avallainmagnet.com/> ou o link enviado pela sua escola. Ambos funcionarão normalmente.

Como fazer login

- Acesse um dos links disponíveis
- Digite seu e-mail e senha cadastrados
- Clique no botão **Sign in**

Ao acessar com suas credenciais, você será redirecionado automaticamente para a plataforma.

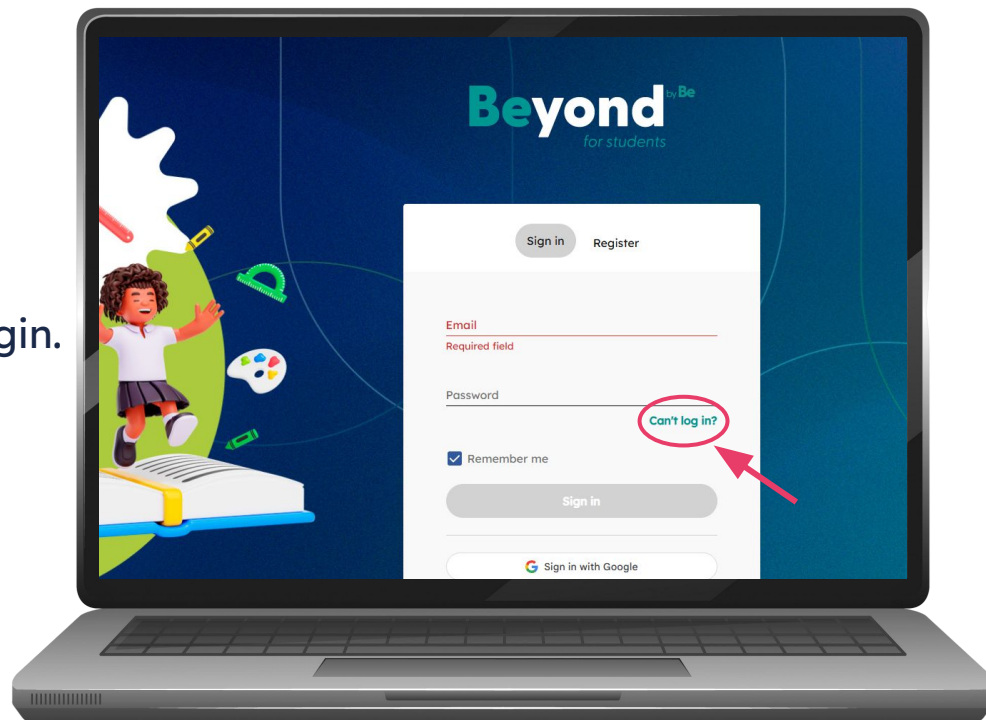


1

Saiba como criar uma nova

Caso você tenha esquecido sua senha, clique em **Can't log in?**, na página de login.

Na próxima tela, digite o seu e-mail cadastrado e clique em **Request new password**.



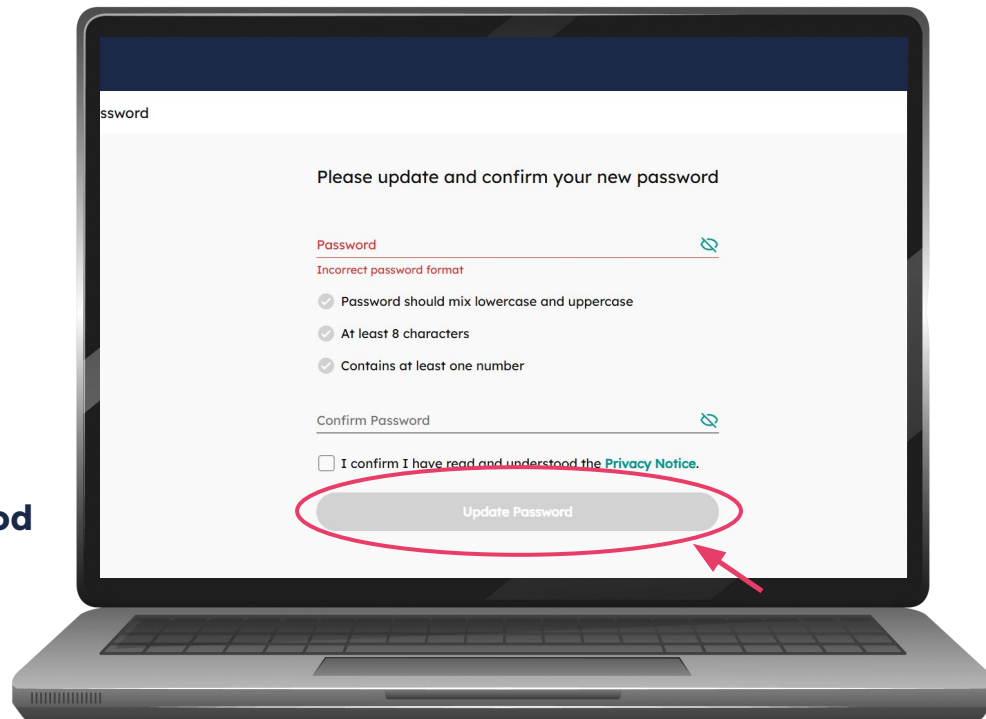
2

Você receberá um e-mail com as instruções para redefinir sua senha.

Crie uma nova senha seguindo os mesmos critérios anteriores. Ela deve ter pelo menos 8 caracteres, conter ao menos um número e apresentar letras maiúsculas e minúsculas.

Confirme a nova senha, leia e selecione o campo **I confirm I have read and understood the Privacy Notice** e clique em **Update Password**.

Após essa etapa, você será direcionado automaticamente para a tela inicial da plataforma.



? Aconteceu algo inesperado?

Caso surja qualquer dúvida ou dificuldade, consulte a **Central de Ajuda da Beyond for Students**. A resposta para a sua pergunta pode estar lá. Caso não encontre a sua dúvida, por lá também é possível abrir um chamado via chat.

[Central de ajuda](#)



✨ **Tudo pronto!**

Agora é só explorar, aprender, e ir cada vez mais além.

Let's go beyond! ❤️

